

1. Защищает лист от неблагоприятных воздействий, от повреждений растительная ткань

А. Покровная. Б. Эпителиальная. В. Нервная. Г. Мышечная

2. За движения животных отвечает животная ткань:

А. Покровная. Б. Мышечная. В. Механическая. Г. Проводящая.

3. Типы корневых систем:

А. Простые и сложные.

Б. Мочковатые и стержневые. В. Листовые и цветочные. Г. Сухие и сочные.

3. В цветочных почках заключены зачатки:

А. Листьев. Б. Цветков. В. Стеблей. Г. Корней.

4. Сложные листья у:

А. Рябины. Б. Каштана. В. Клевера. Г. Все ответы верны.

4. Растения, зародыши семян которых имеют две семядоли, называют:

А. Двудольными. Б. Однодольными. В. Вегетативными. Г. Репродуктивными.

5. Растения, зародыш семян которых имеет одну семядолу, называют:

А. Двудольными. Б. Однодольными. В. Вегетативными. Г. Репродуктивными

6. Все части ЖИВОТНОГО организма взаимосвязаны между собой и составляют единое целое.

Выбери правильную последовательность:

А. Система органов, организм, ткань, орган, клетка. Б. Клетка, ткань, орган, организм.

В. Клетка, ткань, орган, система органов, организм. Г. Ткань, система органов, орган, клетка, организм.

7. Воздушное питание растений осуществляют:

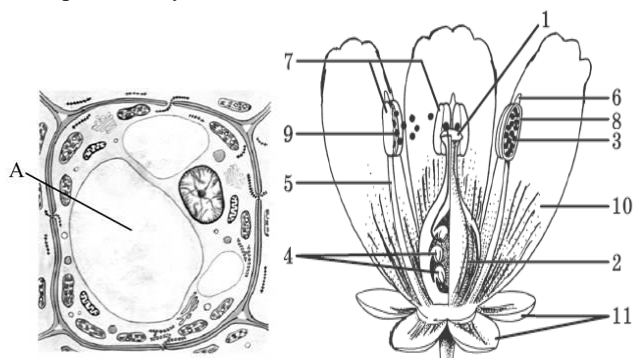
А. Корень. Б. Зелёные листья. В. Цветки. Г. Семена

8. Фотосинтез у растений осуществляют:

А. Корни. Б. Зелёные листья. В. Цветки. Г. Семена.

9. Какой органоид на рисунке обозначен буквой А?

1. Ядро. 2. Вакуоль. 3. Клеточная стенка. 4. Цитоплазма.



10. Что обозначено на рисунке цифрой 11?

1. Лепестки. 2. Пыльца. 3. Пестик. 4. Чашелистики

2. Найдите верные и ошибочные суждения. Исправьте ошибки

1. Вегетативные органы растений – корень, стебель, ризоиды
2. Генеративные органы растений – семена, плоды, стебель, споры
3. Животные ткани – проводящая, механическая, образовательная, покровная, основная
4. Кровь – проводящая ткань
5. Свойства нервной ткани – возбудимость и проводимость
6. Свойства нервной ткани – возбудимость и сократимость
7. В результате митоза образуется 4 клетки
8. Почка- зачаточный лист
9. Пестик и тычинка- главные части цветка
10. Почки делят на вегетативные и листовые